



# FORMATHON 2017

29<sup>ème</sup> CONGRÈS DE MÉDECINE GÉNÉRALE

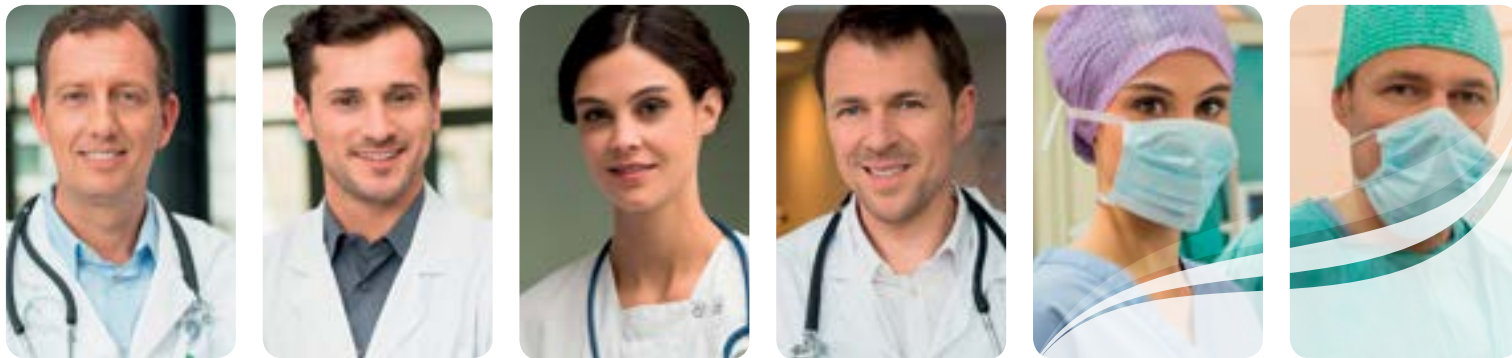


**Samedi 18  
Dimanche 19  
Mars 2017**

[www.formathon.fr](http://www.formathon.fr)



Le leader de l'hospitalisation privée sur la métropole lilloise.



## Notre pôle en chiffres

**700** praticiens exerçant au sein de **12** établissements.  
**160 000** patients pris en charge chaque année et **2 200** salariés.

## Nos 12 établissements



A partir de mi-février 2017

**La maternité du Val de Lys** est transférée sur **L'hôpital Privé de Villeneuve d'Ascq** Pour un projet naissance personnalisé.

- Un accueil permanent des urgences maternités et gynécologie 24h/24 et 7j/7
- Des prestations de qualités
- Programme d'accompagnement myNea



HPVA : 20 av. de la Reconnaissance - Villeneuve-d'Ascq  
Tél. 0826 66 69 00 0,15€ TTC/MIN - e-mail : futuremaman@ramsaygds.fr

A partir de mi-mars 2017

**Le Pôle Gériatrique de la Clinique St-Jean** sera transféré sur **La Clinique Val de Lys à Tourcoing** Pour une prise en charge gériatrique complète.

- 92 lits de soins de suite et de réadaptation
- 5 places d'hôpital de jour de médecine
- 4 lits identifiés de soins palliatifs



Clinique Val de Lys : 167 rue Nationale - Tourcoing  
Tél. 0826 20 47 01 0,15€ TTC/MIN - e-mail : geriatrievdl@ramsaygds.fr

La médecine est  
elle toujours ...  
un Art ?

De nombreux historiens, philosophes, scientifiques se sont penchés sur la question.

Parmi les multiples définitions, le Littre nous enseigne que l'Art « c'est la manière de faire une chose selon une méthode, selon des procédés souvent enseignés par des Maîtres ». Cela pourrait suffire. Mais alors pourquoi ne dit-on pas que l'enseignement est un Art alors qu'il existe un Art d'enseigner ?

Il y a autre chose. Le sens diffère s'il est conjugué au pluriel : les Beaux Arts, ceux qui sont du ressort de l'intelligence, de l'esprit, de la sensibilité, de l'affectif, du créatif...

Le Médecin est-il donc un artisan ou un artiste ? Les deux sont sans doute indissociables. Bien sûr le médecin a une méthode, des procédés qui lui sont enseignés par ses pairs lors de sa formation : les enseignements universitaires, les stages hospitaliers et extra hospitaliers, la déontologie, l'éthique.

Mais cela ne suffit toujours pas car on oublie l'objet de cet Art : l'humain, cet être complexe, unique qui fait naître un colloque singulier si spécifique à notre exercice et avec la notion essentielle du secret qui sacrifierait presque la profession.

Sans doute les sciences humaines (sociologie, anthropologie, psychologie) sont insuffisantes à notre enseignement trop élitiste avec une sélection scientifique forte.

Mais aujourd'hui, avec le modernisme certes nécessaire, son hyperspécialisation, ses technologies numériques exponentielles, ses applications robotisées, cette spécificité humaine qu'est l'empathie ne perdrait-elle pas sa place essentielle ?

L'imagerie médicale de demain aura-t-elle plus besoin de techniciens et d'ingénieurs informatiques que des médecins ? D'autres spécialités n'échapperont pas à cet envahissement technologique.

Le forum de cette année « une médecine sans médecin » nous apporte un éclairage nouveau sur cette évolution de la profession médicale. Si nous souhaitons qu'elle demeure un Art, il nous faudra ne pas oublier ce devoir d'humanité qui est le nôtre et cela surtout pour le médecin de proximité, celui qu'on appelle le généraliste, à qui bien des vertus sont attribuées, proclamé pivot du système de santé mais qu'aucune autorité à ce jour n'accepte de valoriser ...

Un jour peut-être ?

Dr Patrick LEROUX, président.

RV LE 18 MARS À 8H  
CITÉ DES ÉCHANGES  
40 RUE EUGÈNE JACQUET  
MARCQ EN BARCÈUL  
03 20 99 45 00



Téléchargez notre application annuaire Ramsay Générale de santé

Retrouvez les coordonnées de nos spécialistes, le temps d'attente dans nos services d'urgences, les itinéraires vers nos établissements... etc.



DANS UN MONDE QUI CHANGE,  
**BNP PARIBAS &  
CMV MEDIFORCE**  
VOUS ACCOMPAGNENT  
SUR L'ENSEMBLE DE  
VOS PROJETS PROFESSIONNELS

## DES SOLUTIONS DE FINANCEMENT POUR LES PROFESSIONS LIBÉRALES DE SANTÉ

CMV Médiforce et BNP Paribas vous accompagnent dans tous vos projets de développement : installation, achat de véhicule ou matériel, travaux, besoin de trésorerie, etc...

Pour plus d'informations, contacter Anelore PEREZ  
06 05 25 70 63 ou [anelore.perez@bnpparibas.com](mailto:anelore.perez@bnpparibas.com)

[www.cmvmediforce.fr](http://www.cmvmediforce.fr)

### un marathon de formation

Le congrès de Formation Médicale Continue par des médecins généralistes pour des médecins généralistes.

### le FORMATHON mode d'emploi

Trois demi-journées rythmées ainsi :

- Deux flashes en séance plénière pendant 30 minutes.
- Une session de colloques et ateliers de 1 heure 15.
- Une pause de convivialité avec restauration et visite des stands.
- Une deuxième session de colloques et ateliers.

Un forum de clôture, en séance plénière, le dimanche en fin de matinée.

### Comité d'organisation

de gauche à droite

Dr Frédéric LECOUCVEZ  
Trésorier  
Pédagogie  
[flecouvez@formathon.fr](mailto:flecouvez@formathon.fr)

Dr Richard SION  
Informatique et communication  
[rsion@formathon.fr](mailto:rsion@formathon.fr)

Dr Patrick LEROUX  
Président  
[pleroux@formathon.fr](mailto:pleroux@formathon.fr)

Dr Daniel COURTI  
Secrétaire  
Relations partenaires - Logistique  
[dcourti@formathon.fr](mailto:dcourti@formathon.fr)



ORGANISATION



**BNP PARIBAS**  
La banque d'un monde qui change





08h00

**Accueil des congressistes**  
Café - Thé - Viennoiseries ...

08h30

**Ouverture du Congrès**

08h45  
09h15

**Système CRISP-Cas9.**  
Le « couteau-suisse » de la génétique.

*Pr Bruno DELOBEL*

**Les marqueurs tumoraux.**  
Usage et mésusage.

*Pr Jacques BONNETERRE*



## Flashes

09h30  
10h45

**L'insuffisance cardiaque.**  
La clinique avant tout, l'importance de l'éducation thérapeutique, les perspectives.

*Pr Pascal DEGROOTE*

**Situations en médecine du sport.**  
Lésions musculaires : graduer, optimiser la prise en charge, envisager la reprise du sport.

*Dr François DROUARD*

**Dénutrition de la personne âgée.**  
Fragilité mais pas fatalité.

*Pr David SEGUY*

**Les lésions cutanées pigmentées.**  
Savoir les typer et quand s'alarmer.

*Pr Philippe MODIANO*

**Les vaccinations.**  
Argumentation vaccinale. Les réponses adaptées aux questionnements des parents et des médecins.

*Prs Alain MARTINOT & François DUBOS*

## Colloques

09h30  
10h45

**Ponctions et infiltrations sur mannequins :  
Genou, épaule, canal carpien.**  
En consultation, des gestes simples qui soulagent.

*Pr Jean-Marc LEFEBVRE*

**Orthèses et immobilisations des mains et pieds.**  
Quels matériels, leur utilisation et quelles indications ?

*Dr Mohamed RTAIMATE*

**L'examen du pied.**  
Chez l'adulte : le pied sous toutes ses coutures.

*Pr Samantha DEMAILLE*

## Ateliers

10h45  
11h15

**Pause • Visite des stands**



11h30  
12h45

**Apparition d'un trouble de la marche chez l'enfant :**  
Argumenter les hypothèses d'une boiterie et justifier les examens complémentaires.

*Dr Eric NECTOUX*

**Fièvre au retour de voyage.**  
Heureux qui comme Ulysse ... Savoir gérer en ambulatoire.

*Dr Nathalie VIGET*

**Urgences ophtalmologiques :  
Glaucome, décollement de rétine, amaurose, infection ...**  
Face à une situation, ce qui est inquiétant, ce qui est urgent, ce qu'il faut faire.

*Dr Patrick PICQUE*

**Fin de vie à domicile, soins palliatifs : que faire et comment ?**  
Oser ... mais pas seul !

*Dr Philippe DELCAMBRE*

**Le cœur des femmes : morbidité croissante.**  
Contraception, grossesse, ménopause: 3 étapes importantes !

*Dr François COVIAUX*

## Colloques

11h30  
12h45

**Ponctions et infiltrations sur mannequins :  
Genou, épaule, canal carpien.**  
En consultation, des gestes simples qui soulagent.

*Pr Jean-Marc LEFEBVRE*

**Orthèses et immobilisations des mains et pieds.**  
Quels matériels, leur utilisation et quelles indications ?

*Dr Mohamed RTAIMATE*

**L'examen du pied.**  
Chez l'adulte : le pied sous toutes ses coutures.

*Pr Samantha DEMAILLE*

## Ateliers

12h45  
14h30

**Déjeuner**





14h30  
14h45

## Assemblée générale du Formathon



14h45  
15h00

**Les violences conjugales.**  
Situations méconnues, chiffres alarmants.

### Flash

Mme Sandrine BALLONET

15h15  
16h30

**L'arrêt de travail prolongé.**  
Droits, conséquences, invalidité.

Dr Pierre CHRETIEN

**Les 1000 premiers jours.**

De la conception à 24 mois : l'importance de cette période pour la santé future des enfants.  
Prs Philippe DERUELLE & Laurent STORME

**Conduite à tenir devant un écoulement génital.**

Au féminin et au masculin.

Drs Isabelle ALCARAZ & Thomas HULEUX

**Les contraceptions hormonales.**

Les prescrire en toute sérénité.

Dr Christian NOTTEAU

**Prise en charge des addictions par Repérage Précoce, Interventions Brèves.**

Le RPIB, un outil simple et rentable.

Dr Anne-Françoise HIRSCH

### Colloques

15h15  
16h30

**L'examen de la hanche du nourrisson :**

Manœuvres sur mannequins et prise en charge d'une anomalie.

Dr Raphaël COURSIER

**EFR au cabinet du médecin généraliste.**

Les fondamentaux pour repérer une BPCO, la différencier d'un asthme, orienter le suivi...

Dr Michèle CATTO-WATTIAUX

**L'insuline chez le diabétique de type 2.**

Instaurer, adapter.

Dr Marc LEPEUT

### Ateliers

16h30  
17h00

## Pause • Visite des stands



17h15  
18h30

**Les douleurs périnéales chez la femme.**

Les distinguer pour mieux les traiter.

Dr Martine GRIMALDI

**Actualités en allergologie alimentaire.**

Mécanismes, nouveaux tests, protocoles de réintroduction.

Dr Christine SAUVAGE-DELEBARRE

**Troubles mictionnels chez l'homme.**

Du diagnostic au traitement, de la phytothérapie au laser.

Dr Charles BALLEREAU

**Découverte d'une ou plusieurs adénopathies cervicales.**

Que faire face à une tuméfaction à ce niveau ?

Dr Emmanuel BARTAIRES

**Les perturbateurs endocriniens.**

Ces substances sournoises disséminées dans notre quotidien et leurs conséquences.

Dr Patricia BARTAIRES

### Colloques

17h15  
18h30

**L'examen de la hanche du nourrisson :**

Manœuvres sur mannequins et prise en charge d'une anomalie.

Dr Raphaël COURSIER

**EFR au cabinet du médecin généraliste.**

Les fondamentaux pour repérer une BPCO, la différencier d'un asthme, orienter le suivi ....

Dr Michèle CATTO-WATTIAUX

**L'insuline chez le diabétique de type 2.**

Instaurer, adapter.

Dr Marc LEPEUT

### Ateliers





08h00

**Accueil des congressistes :**  
Café - Thé - Viennoiseries ...



08h30

**Reprise du Congrès**

8h30  
9h00

**La vitamine D.**

Un retour en force ... justifié !?

*Dr Jean-Michel GILLOT*

**Lésions cutanées suspectes d'une maltraitance.**

Des images à ne pas oublier.

*Dr Sandrine GAULON*

**Flashes**

9h00  
10h15

**L'asthénie.**

Vaste programme, mais jusqu'où pousser le bilan ?

*Dr Jean-Michel GILLOT*

**Prise en charge d'un résultat de TSH anormal.**

Les situations limites, quand ne rien faire, comment surveiller.

*Pr Jean-Louis WEMEAU*

**Autismes et troubles envahissants du développement.**

Que dire, que ne pas dire, que faire, que ne pas faire.

*Dr Anne-Yvonne LENFANT*

**L'utilisation des antidépresseurs et neuroleptiques.**

Malades à risques, situations à risques, médicaments à risques.

*Dr Elisabeth ZAWADZKI*

**Tutelle, curatelle, sauvegarde de justice, les mesures de protection juridique.**

Rappel des textes et nouveautés, cas cliniques.

*Me Nora BOUGHRIET, Docteur en Droit*

**Colloques**

9h00  
10h15

**Dépistage visuel et auditif chez l'enfant.**

Par des examens simples, repérer et décider.

*Dr Frédéric LECOUBEZ*

**Stérilet, implant.**

Leurs poses sont des gestes de médecine générale.

*Dr Arnaud BONTE*

**Adapter internet à sa pratique.**

Quels sites pour une information fiable et rapide en consultation ?

Quels pièges éviter ?

*Dr Michel BILAND*

**Ateliers**



10h15  
10h45

**Pause • Visite des stands**

11h00  
12h00

**La médecine sans médecin ?**

«A ceux qui osent, risquent et inventent pour combattre la maladie.»

**Pr Guy VALLANCIEN**

Guy Vallancien est chirurgien, professeur d'urologie à l'université Paris Descartes, membre de l'Académie nationale de médecine et de l'Académie nationale de chirurgie. Auteur de nombreuses publications scientifiques, Guy Vallancien est un pionnier internationalement reconnu dans les innovations du traitement des lithiases urinaires par voie per-cutanée et par lithotripsie extracorporelle, ainsi que dans la mise au point et le développement de la chirurgie cœlioscopique et robotique des cancers de la prostate, du rein et de la vessie. Entre autres, il a publié en 2015 «La médecine sans médecin ? Le numérique au service du malade».

**Forum**

12h15  
12h45

**Clôture du congrès**





## Le FORMATHON : résolument pratique, partenaire de votre quotidien ...

Les formations pratiques en groupe restreint et les mannequins-infiltrations sont renouvelés.  
Nouveauté 2017 : les mannequins-nourrissons pour l'examen des hanches.



Présence des «classiques» : atelier de sutures, de pose de DIU, testings : apprendre et apprendre à faire, être de suite opérationnel !



**MEDCOM**  
NORD / PAS de CALAIS

Les professionnels de santé libéraux acteurs et décideurs de leurs échanges numériques sécurisés

[www.medcom5962.fr](http://www.medcom5962.fr)

En 2015, l'Ammelico est devenue **MEDCOM** : premièrement du fait d'une certaine confusion avec l'Assurance Maladie et ses sites AMELI, ensuite parce qu'au fil du temps l'acronyme a vieilli et s'est alourdi, et, qu'enfin, l'Ammelico était souvent réduite à sa messagerie libérale sécurisée par Apicrypt alors qu'elle a vocation à s'occuper de tous les aspects de votre vie numérique médicale. Après 15 ans un changement s'imposait !

Bien entendu la messagerie **Apicrypt** continue et ne cesse de progresser. Solution légale et obligatoire de cryptage des données médicales nominatives, **Apicrypt** est simple, économique (72 euros/an au maximum), compatible tous systèmes, permet la signature CPS, mais respecte votre configuration **et ne touche en rien à votre télétransmission**, s'intègre à vos logiciels métiers à l'opposé des autres solutions.

En rejoignant désormais plus de 60% des confrères de la région vous bénéficierez de 99% des flux de biologie y compris les laboratoires spécialisés nationaux, 80% de comptes-rendus de radiologie, sans compter vos correspondants habituels, et les établissements de soins dont le CHRU qui s'y (re)met enfin !

Avec Apicrypt **gagnez 3h par semaine** (temps passé à scanner, reconnaître et intégrer les documents papiers), écrivez directement à vos correspondants.

Inscrivez-vous via [www.medcom5962.fr](http://www.medcom5962.fr) et bénéficiez de dispositions d'assistance et d'installations sur sites prises en charge par **MEDCOM**.

Contacts et renseignements :

[medcom@medcom5962.fr](mailto:medcom@medcom5962.fr)

## Parrainages du FORMATHON : laboratoires et partenaires

Chers confrères,

Votre participation financière à ce congrès et votre présence en fin de semaine sont importantes et appréciées.

Nous tenons également à remercier chaleureusement tous nos partenaires, de l'industrie pharmaceutique et autres ; leur soutien au Formathon, permet d'en améliorer considérablement l'organisation et les conditions d'accueil, en respectant rigoureusement l'indépendance pédagogique.

C'est donc l'occasion d'entretenir avec chacun d'entre eux des relations privilégiées, faites d'échanges professionnels et aussi de convivialité : nous vous remercions donc de leur consacrer votre temps et attention lors des pauses.

Vous trouverez la liste des exposants et partenaires dans votre pochette congressiste.

Un très grand merci également à l'URPS-ML Hauts-de-France, qui prend en charge, depuis 2011, l'impression et la diffusion de cette plaquette.



**URPS**  
MÉDECINS LIBÉRAUX  
HAUTS-DE-FRANCE  
NORD-PAS DE CALAIS / PICARDIE

### Un accompagnement dans votre exercice quotidien à travers :

- L'organisation de la **Permanence Des Soins (PDS)** en ville et en établissements qui permet, notamment, de maintenir la continuité et l'égalité de l'accès aux soins.
- L'**Education Thérapeutique du Patient (ETP)** qui vise à vivre mieux avec une maladie chronique par une meilleure compréhension de la maladie et de son traitement via des professionnels de santé formés et coordonnés.
- L'accompagnement des projets participants à l'**Expérimentation des Nouveaux Modes de Rémunération (ENMR)**.
- Les **nouveaux modes d'exercice** avec notamment l'accompagnement des professionnels de santé souhaitant s'installer en Maison de Santé Pluri professionnelle (MSP) ou en Pôle dans des zones sous-dotées ou fragilisées en offre de soins.
- L'amélioration de la qualité des soins avec l'accompagnement du **Développement Professionnel Continu (DPC)**, nouveau dispositif de formation des professionnels de santé et les Groupes Qualité.
- Les nouvelles technologies avec notamment la mise en place du **Dossier Médical Personnel (DMP)** qui permettra à terme d'améliorer la circulation des données médicales au bénéfice du patient et de ses soignants, les projets de télémédecine et de messageries sécurisées.
- La **Prévention et la promotion de la santé** avec une politique volontariste de repérage précoce.
- La relation avec les internes et les jeunes médecins.

Union Régionale des  
Professionnels de Santé  
Médecins Libéraux des  
Hauts-de-France

118 bis rue Royale  
59 000 Lille

03 20 14 93 30

contact@urpsml-hdf.fr

[www.urpsml-hdf.fr](http://www.urpsml-hdf.fr)

REMERCIEMENTS

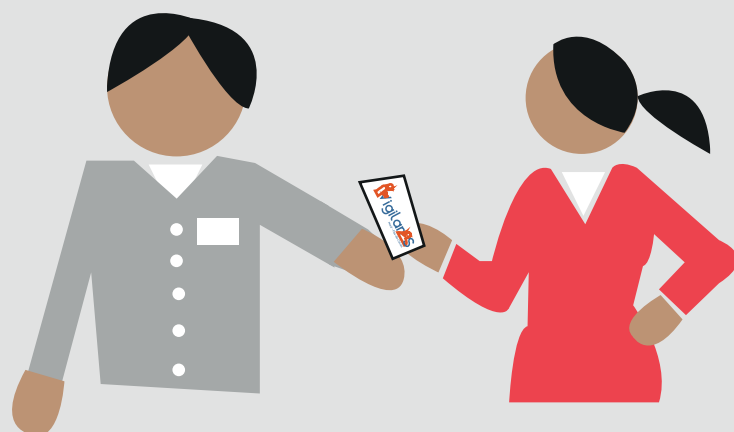


**Le suicide concerne :**

En France, on estime qu'il y a environ un mort par suicide toutes les 50 minutes et une tentative de suicide toutes les 50 secondes.

En France en 2010, une personne sur 200 a fait une tentative de suicide et une sur 25 déclare avoir des idées suicidaires.

Les professionnels de santé de l'équipe Vigilans sont convaincus qu'un accompagnement spécifique par recontact peut prévenir une récurrence.



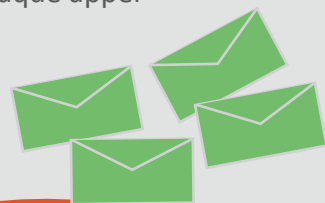
**Le recontact du suicidant, pourquoi ?**

«Moins de 10% des personnes suicidaires parlent spontanément de leurs intentions. En allant au devant, en posant la question, la personne ressent un soulagement. Notre objectif est de maintenir un lien personnalisé et précoce après les soins immédiats. Sans envahir l'existence du suicidant, sans se substituer à un système de soin, nous proposons des ressources en cas de besoin et anticipons le risque de récurrence. Cette sollicitude prévenante est gage de prévention du suicide.»

Pr Guillaume Vaiva, coordonnateur.

**Comment fonctionne la veille ?**

- Délivrance aux patients d'une carte ressources à la sortie de l'hôpital
- Plusieurs interventions téléphoniques dans les mois suivant la sortie + envoi de courriers et/ou de cartes postales
- Un compte-rendu adressé aux correspondants médicaux du patient à l'entrée et à la clôture de la veille, ainsi qu'à chaque appel



Retrouvez le dispositif en détail sur [www.dispositifvigilans.org](http://www.dispositifvigilans.org) et à l'occasion du Formathon 2017

**Vigilans Nord - Pas-de-Calais c'est :**



28 sites hospitaliers partenaires en Nord et Pas-de-Calais (dont pédiatrie et pédopsychiatrie)



2500 personnes en veille-active à ce jour sur les 4800 entrées dans le dispositif  
Plus de 1000 médecins généralistes déjà informés



6 vigilanseurs



1 contact pour les professionnels de santé  
03 20 44 48 48 et [vigilans@chru-lille.fr](mailto:vigilans@chru-lille.fr)

**Commission pédagogique et secrétariat**

(de gauche à droite sur la photo colonne ci-dessous d'abord)

- Dr Alain LEMAIRE - Wattignies
- Dr Daniel COURTI - Saily-sur-la-Lys
- Dr Richard SION - Lille
- Dr Jean-François CLAERBOUT - Lille
- Dr Patrick COUSIN - Erquinghem-Lys
- Dr Aurore DELANGRE
- Dr Sami ABI RAMIA - Lille
- Dr Guy VANDECANDELAERE - Blendecques
- Dr Marie-Françoise PICHOT - Lille
- Dr Arnaud BONTE - Lille
- Dr Nathalie MINARD - Mons-en-Barœul
- Dr Jean-Marc REHBY - Lille

- Dr Marc SZAPIRO - Villeneuve d'Ascq
- Dr Hubert LEROY - Villeneuve d'Ascq
- Dr Michel BILAND - Tourcoing
- Dr François VALENTIN - Faches-Thumesnil
- Dr Frédéric LECOUCHEZ - Lille. **Responsable**
- Dr Eric JANIAC - Roubaix - recrue 2016
- Dr Philippe DELCAMBRE - Seclin
- Dr Audrey Lombart - Lille
- Dr Jean-Marc LUEZ - Lille
- Dr Julie MINGUET - Lille
- Mme Nathalie GHYZEL - Secrétaire
- Dr Patrick LEROUX - La Bassée
- Dr Jean-Pierre CORBINAU - Lomme



Commission pédagogique : Dr Frédéric LECOUCHEZ - Lille  
Internet & informatique : Dr Richard SION - Lille  
Réseaux Sociaux : Dr Audrey LOMBART - Lille

**Bulletin d'inscription** à retourner complété à Formathon, 225 rue Nationale 59000 Lille

Email : [contact@formathon.fr](mailto:contact@formathon.fr) - Tél : 03 66 72 96 55

**Attention : seul le site permet de choisir votre programme. Inscrire un téléphone portable pour que notre secrétaire puisse valider vos choix lors d'un Rendez-Vous téléphonique.**

Nom : ..... Prénom : .....  
 Adresse : ..... Code Postal : ..... Ville : .....  
 Téléphone : ..... E-mail : .....@.....  
 L'inscription comprend l'accès aux séances de travail, les collations lors des pauses, le repas du samedi midi, le cocktail de clôture et la cotisation annuelle à l'association Formathon.  
 Participation au Formathon ..... x 180 = €  
 Etudiant ..... x 70 = €  
 Total ..... €  
**NB tarif réduit 150 €**  
 sur [www.formathon.fr](http://www.formathon.fr) (ou tél. si pas Internet)  
 pour toute inscription avant le 20/02/17

**Chèque à libeller à l'ordre du FORMATHON**  
 Votre justificatif fiscal sera disponible en ligne ainsi que votre book personnalisé.  
 Signature \_\_\_\_\_ Cachet \_\_\_\_\_

**Rapide et efficace : l'inscription facile sur [www.formathon.fr](http://www.formathon.fr)  
Programme personnalisé et paiement sécurisé garantis.**



## Un Groupe hospitalo-universitaire

### Première structure sanitaire privée non lucrative de la région

- 982 lits et places autorisés
- 320 médecins
- 2 500 salariés
- 3 200 naissances
- 69 000 séjours
- 85 000 passages aux urgences

### Une offre de soins diversifiée

Hospitalisation complète, hôpital de jour, chirurgie ambulatoire, convalescence, hospitalisation à domicile, éducation thérapeutique, médico-social.

### Un travail en réseaux et filières associant la médecine de ville

AVC, gériatrie, soins palliatifs, obésité, incontinence, cancérologie, personnes sourdes, orthopédie, périnatalité, maladies chroniques, Alzheimer.



## Les activités

- Urgences adultes et pédiatriques 24 h/24
- Médecine - Chirurgie - Réanimation
- Soins intensifs : cardiologie, neurovasculaire
- Obstétrique - Pédiatrie - Néonatalogie
- Psychiatrie - Soins de suite et réadaptation
- Traitement du cancer
- 2 scanners - 2 IRM
- Recherche clinique



Hôpital Saint Philibert Lomme - 03 20 22 50 50	Hôpital Saint Vincent de Paul Lille - 03 20 87 48 48	Clinique Sainte Marie Cambrai - 03 27 73 57 35	IRM Saint Philibert 03 20 09 56 78	IRM Saint Vincent de Paul 03 20 87 75 98
HAD Synergie Lomme - 03 20 22 52 71	EHPAD L'Accueil Lille - 03 28 36 26 40	EHPAD Saint François de Sales Cappinghem - 03 20 22 57 80	TEP SCAN HumaniTEP Lomme - 03 20 00 24 14	

Des soins au tarif conventionnel sans dépassement d'honoraires

# Stylos Tampons

PRÉSENT AU  
FORMATHON 2017

L'outil indispensable en un seul instrument pour

- ÉCRIRE ET TAMPONNER
- NAVIGUER AVEC CONFORT ET PRÉCISION SUR ÉCRANS TACTILES

Un concept :

**UNIQUE et SIMPLE** : le corps du stylo renferme un tampon net et sans bavures, pré-encre pour 5000 empreintes sans coussin encreur !

**UTILE** : toujours à portée de main au cabinet, en visites aux malades, vacations et tous déplacements professionnels ou privés

**PRATIQUE** : plus besoin de jongler entre stylos, tampons, coussins encreurs....

**ÉCOLOGIQUE** : limite l'utilisation d'encre, de papier

**DE QUALITÉ** : garantie totale d'un an



**VOS ATOUTS  
SUPPLÉMENTAIRES :**

- 5% DE REMISE AVEC LE CODE MN17
- CUMUL DE POINTS FIDÉLITÉ

[www.stylos-tampons.com](http://www.stylos-tampons.com)

Témoignage d'un médecin utilisateur :

«J'utilise les stylos-tampon Heri depuis plus de 30 ans avec une totale satisfaction.

La finesse de la gravure permet une excellente lisibilité même sur 4 lignes

Le principe du tampon auto-encre, permet, à la différence d'autres marques avec couple timbre-encreur :

- De ne pas marquer l'encreur par le timbre, ce qui oblige à terme de devoir « encreur » par une pression manuelle : pas pratique et risque de se salir

- De faire autant de coup de tampons successifs que désiré sans avoir à ré-encreur

- D'avoir un moindre encombrement de la partie mécanique, laissant ainsi la place à une mine type « Parker » de qualité et de longue durée de vie (pas comme les mini-mines).

Le choix des modèles et types de « stylos » est varié, les couleurs et finitions également.»